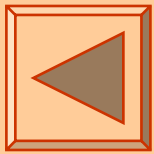


松山大学 経営学部

情報処理論（応用）



第2回 統合開発環境



講師 檀 裕也

<http://www.cc.matsuyama-u.ac.jp/~dan/application/>

2006年 9月26日

出席確認

- 出席確認フォームから学籍番号および氏名を送信せよ。

出席確認フォーム

<http://www.cc.matsuyama-u.ac.jp/~dan/application/attendance.html>

今回の予定

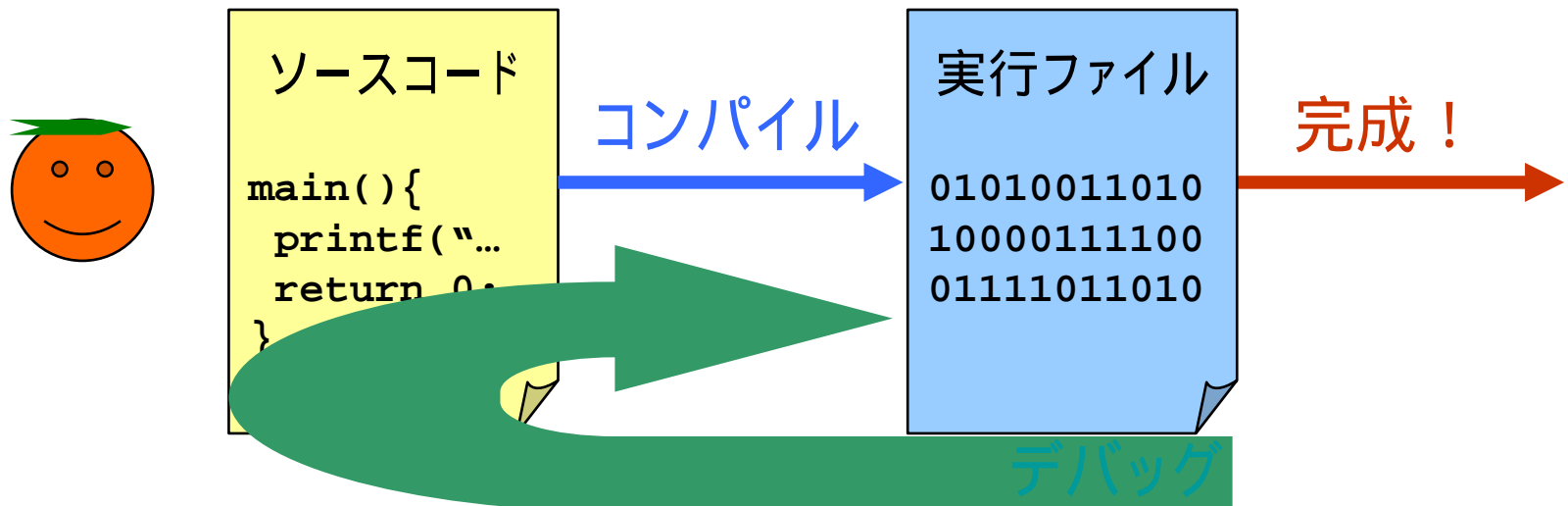
- 統合開発環境としての Visual Studio
- 到達目標
 - “Hello, world” プログラムの作成および実行

統合開発環境とは？

- 統合開発環境 (Integrated Development Environment)

- ソフトウェア開発に必要なツールをすべて備える

- エディタ ...ソースコードを入力する
- コンパイラ ...実行可能コードに翻訳する
- デバッガ ...プログラムの動作を検証する



Visual Studio

- Microsoft が開発した統合開発環境 (IDE)
- 進化する統合開発環境
 - 視覚的な操作による画面構成の設計
 - コード入力支援機能
- Visual Studio を起動する
 - [すべてのプログラム]
 - [Microsoft Visual Studio .NET 2003]
 - [Microsoft Visual Studio .NET 2003]

プロジェクト

- Visual Studio では、ソフトウェア開発の単位をプロジェクトとしてまとめる。
- ひとつのプロジェクトには、ソースコードのほか、プログラムで処理するデータ（リソース）など開発に必要なすべてのファイルを含む。
- 複数のプロジェクトをひとつのソリューションにまとめることも可能...大規模システム開発

例題 1

画面に “Hello, VB world” と表示する

- 手順：
 - プロジェクトの新規作成
 - 画面レイアウトおよびプロパティの設定
 - 実行および動作確認

*The only way to learn a new programming language is by writing programs in it.
The first program to write is the same for all languages:*

Print the words

hello, world

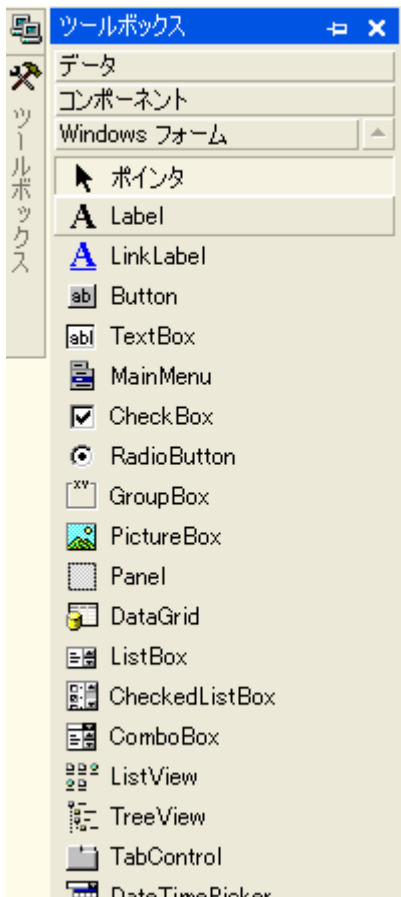
(Kernighan & Ritchie)

新しいプロジェクト

- プロジェクトの種類・テンプレートを選択し、プロジェクト名を入力する
- プロジェクトは、マイドキュメントに保存される



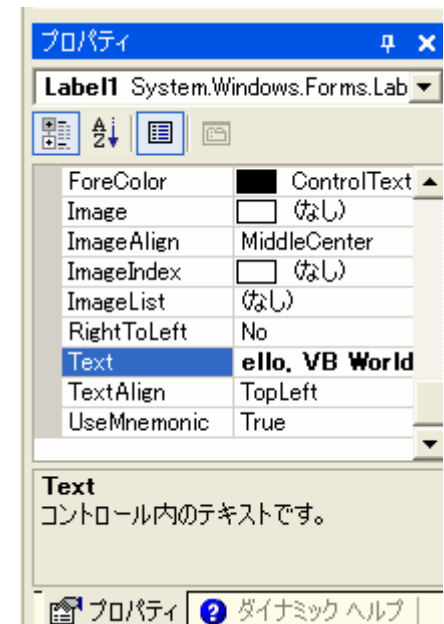
画面の構成要素



- ツールボックスの中から必要なコントロールを選択し、フォームに貼り付ける。
 - Label コントロール (ラベル)
画面に文字を表示
 - Button コントロール (ボタン)
マウスでクリックすると動作
 - TextBox (テキストボックス)
文字列の入力窓

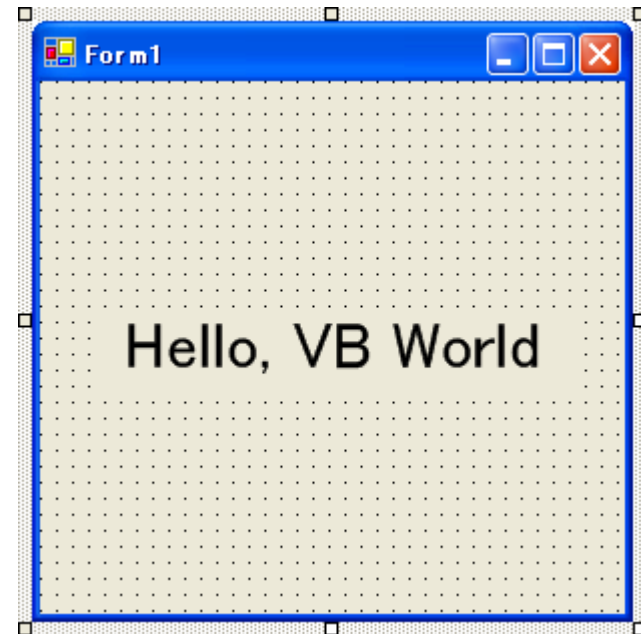
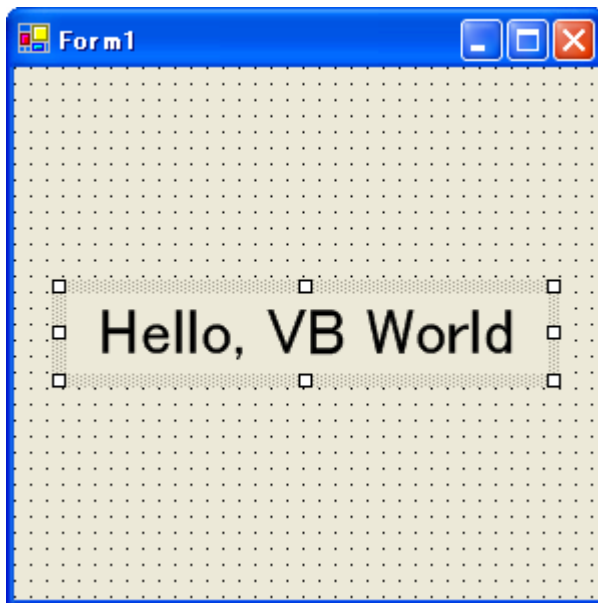
プロパティ

- コントロールの各プロパティに値を設定する。
 - Name プロパティ
コントロールの名前
 - Text プロパティ
表示される文字列



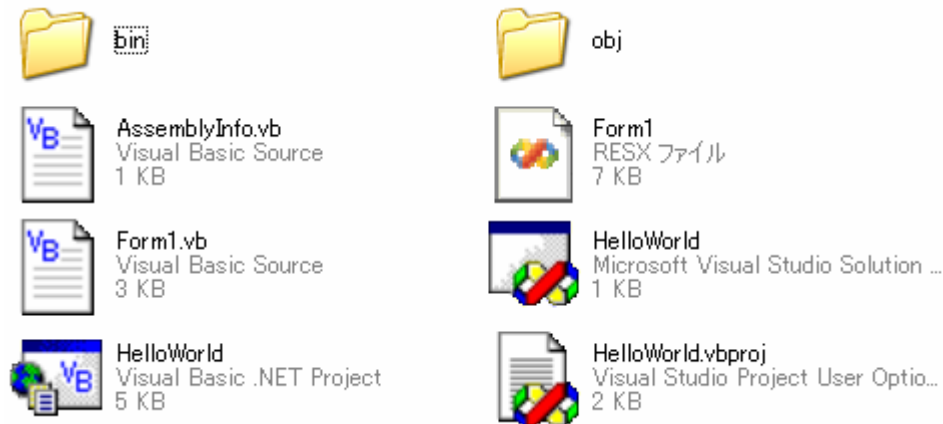
コントロールの選択

- コントロールを選択すると、まわりにハンドルがつき移動やサイズ変更が可能
- タイトルバーをクリックしてフォームを選択する



プロジェクトの構成ファイル

- “Visual Studio Projects” フォルダの中にプロジェクトごとに関連ファイルが保存される
- 実行可能ファイルは bin フォルダの中にある



まとめ

- Visual Studio に触れ、最初の Windows アプリケーションとして Hello, world プログラムを作成した。
 - プロジェクトの新規作成
 - コントロールの配置とプロパティの設定
 - 実行および動作確認
 - プロジェクトの保存

次回予定

- さまざまなコントロールを使ってみよう！
 - Label コントロール (ラベル)
 - Botton コントロール (ボタン)
 - TextBox コントロール (テキストボックス)